

Raffinierte Einfamilienhäuser

Ingenious One-family Houses



Einfamilienhaus in Buchs

One-family House in Buchs

CH

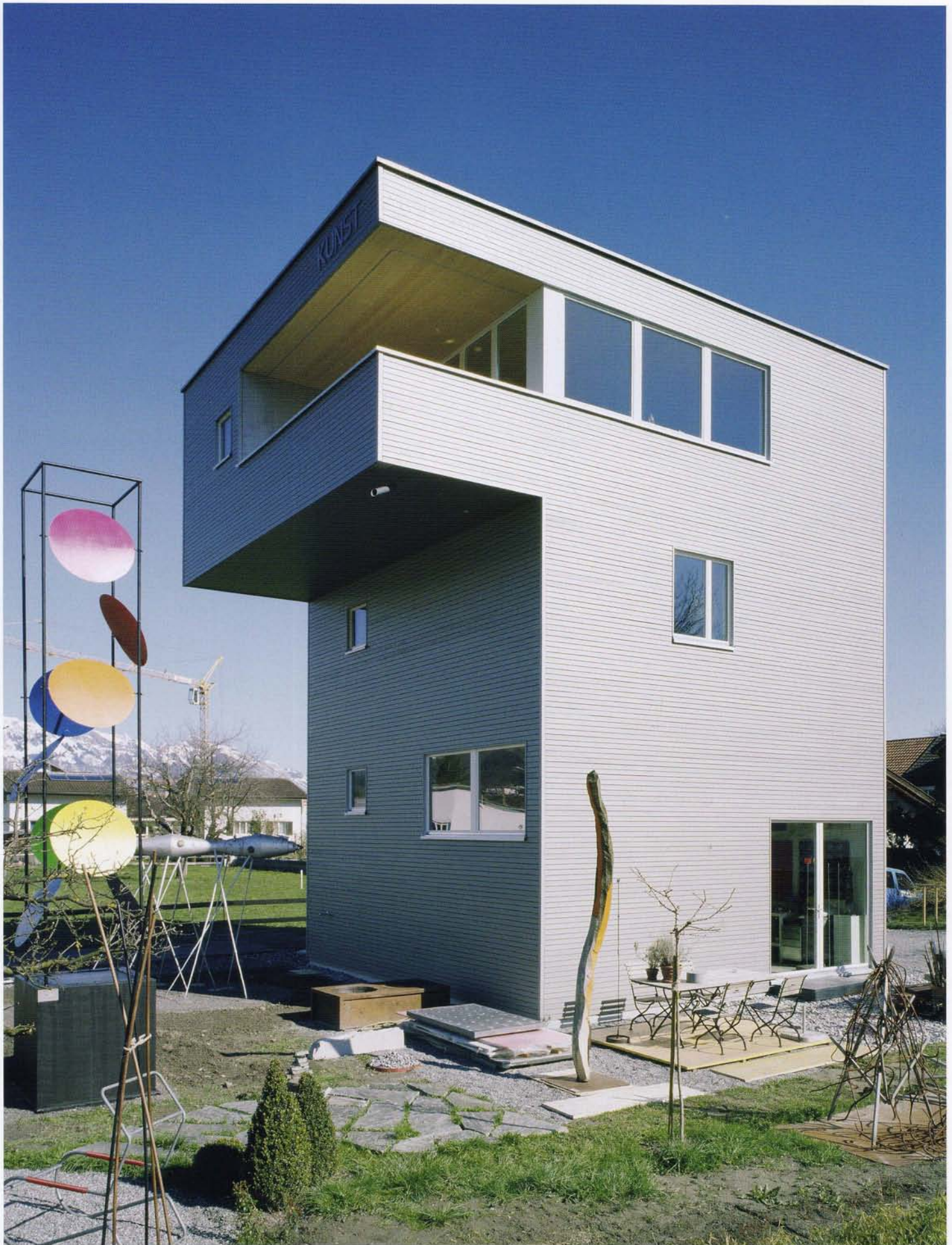


Lageplan Site plan

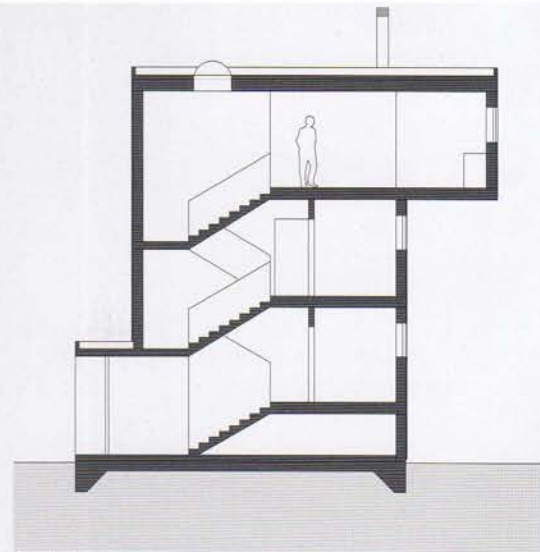
Das »Turmhaus« befindet sich in Buchs im Ortsteil Räfis. Die heterogene Siedlungsstruktur ist geprägt durch ein Nebeneinander von Ein- und Mehrfamilienhäusern, alten Bauernhäusern, Gewerbebauten sowie öffentlichen Gebäuden, ohne erkennbare gemeinsame Merkmale. In diesem Umfeld entstand dieses kostengünstige Wohn- und Atelierhaus für ein Künstlerpaar. Durch die skulpturale Erscheinung sowie die vertikale Baukörperform kann sich das kleine Haus in der Umgebung behaupten und bildet einen neuen Orientierungspunkt in der Siedlung. Die Räume sind auf drei Etagen angeordnet, deren Privatheit nach oben zunimmt. Im Erdgeschoss befindet sich der Eingang mit direktem Zugang zum Atelier. Der Atelierraum weist gegenüber den restlichen Geschossen eine größere Raumhöhe auf. Von diesem Raum aus gelangt man direkt in den Skulpturengarten. Ein Zwischengeschoss bietet Platz für Besucher-wc und Technikraum. Auf der zweiten Etage ist das Schlafzimmer mit Bad untergebracht. Das oberste Geschoss krägt aus und gibt dem schlanken Baukörper eine überraschende Form. Auf dieser Etage befindet sich die Küche mit Wohn- und Esszimmer. Von der gedeckten Terrasse aus öffnet sich eine spektakuläre Aussicht auf die unmittelbare Umgebung und auf die umliegende Bergwelt. Die hinterlüftete Außenwand besteht aus vorgefertigten Holzelementen mit einer 18 Zentimeter starken Wärmedämmschicht und einer horizontalen Rhomboidschalung.



Ansicht von Westen View from the west



Ansicht von Süden View from the south



Schnitt Section 1:200



Wohnraum im 2.Obergeschoss Living room on 2nd floor



2. Obergeschoss 1st floor 1:200



1. Obergeschoss 1st floor 1:200



Erdgeschoss Ground floor 1:200



Architekten Architects
 Keller und Brander Architekten AG, Sevelen
www.k-b.li
Tragwerksplanung Structural engineer
 Ingenieurbüro G. Düsel AG, Grabs
Bauherr Client
 Claudia Huber und René Düsel, Buchs
Fertigstellung Completion 2006
Grundstücksfläche Plot size 530 m²
BGF Gross floor area 168 m²

Nutzfläche Useable floor area 145 m²
Wohnfläche Living area 102 m²
BRI Gross volume 700 m³
Baukosten Building costs 340.000 CHF
Jahresheizwärmebedarf
 Annual heat consumption 40 kWh/m²a
Standort Location
 Räfiser Feld 6, Räfis-Buchs (CH)
Fotos Photos Barbara Bühler, Vaduz

The «Towerhouse» is located in the Rhine valley in Buchs, Switzerland. The village's building structure offers a great variety of styles, which exist next to each other. There are detached houses, blocks of flats, old farm houses, industrial buildings as well as official buildings without any obvious similarities. This is the area where the architects have built a low-budget house which is used by the artist-couple as a studio and a house at the same time. Because of its sculptural appearance and vertical shape, the little house wins recognition and can even be called a landmark in this residential area. The rooms are placed on three floors while privacy increases from bottom to top. On the ground floor there is the front door with a direct entry to the studio. The studio is affected by the fact, that it is higher than the rooms above. From this ground floor room one can enter the garden, which present some of the artist's sculptures. A semi-floor offers sanitary rooms for visitors as well as a technical room. On the second floor there are the bedroom and the bathroom. The top floor cantilevers and gives the vertical house a surprising shape. On this floor the kitchen, living room a dining room can be found. The roofed terrace offers a spectacular view on the surrounding area and the mountains in the distance.