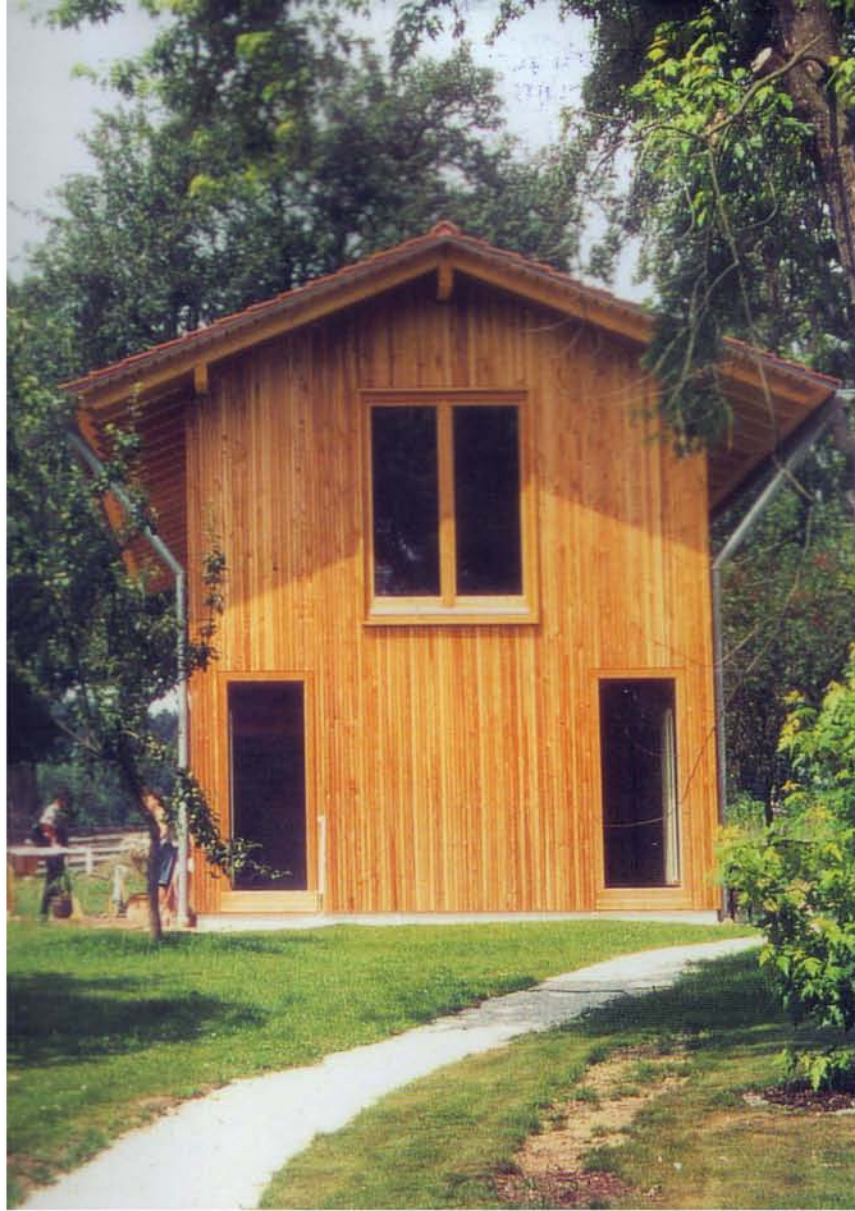


Christoph Gunßer



# Bauen auf dem Land

## Innovative Wohnhäuser in Deutschland, Österreich und der Schweiz

## Drei Häuser vor Felskulisse

Wohnhausgruppe in Vaduz (FL)

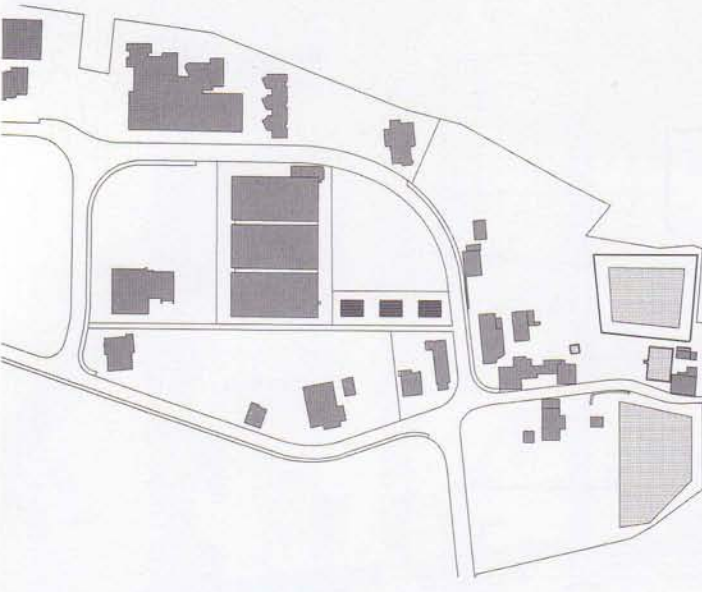
Architekten: Keller + Brandner, Vaduz (FL)

**Auch in Stadtnähe kann ein Bezug zur freien Landschaft gelingen. Diese ist hier in Liechtenstein auch besonders bizarr.**

Die drei äußerlich identischen Einfamilienhäuser entstanden auf einem langen, schmalen Grundstück am Rand eines gewachsenen Wohnquartiers oberhalb von Vaduz, in unmittelbarer Nähe zum Wald. Material und Farbigkeit der Fassaden korrespondieren mit den schroffen Felswänden im Hintergrund. Faserzementplatten sind in dieser Gegend seit den zwanziger Jahren gebräuchlich; sie stehen in der Tradition der Holzschindeln.

Auf minimaler Grundfläche wurde der klare Grundriss in die Höhe entwickelt. Der Zugang im Norden ist mit dem gedeckten Autostellplatz kombiniert. Auf diesem Niveau liegen Technik- und Wirtschaftsräume. Das erste Obergeschoss mit dem Wohn- und Essraum sowie einem ausragenden Balkon ist konsequent nach Süden orientiert. Drei Schlafzimmer finden unterm Dach Platz. Die drei Häuser unterscheiden sich nur im Innenausbau, der mit den Eigentümern individuell gestaltet wurde. Oberhalb des Betonsockels besteht das Haus aus verputztem Backstein mit Außendämmung.

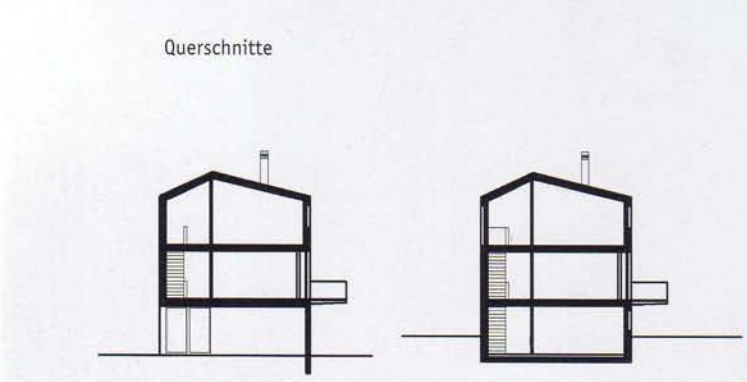
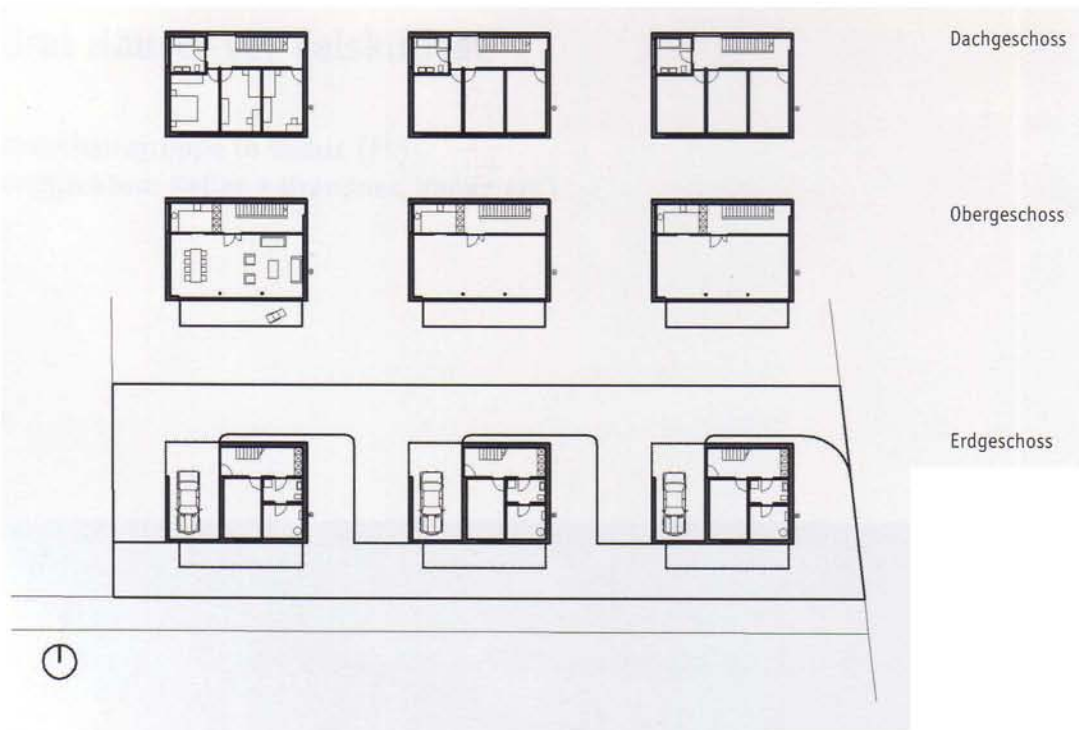
Lageplan



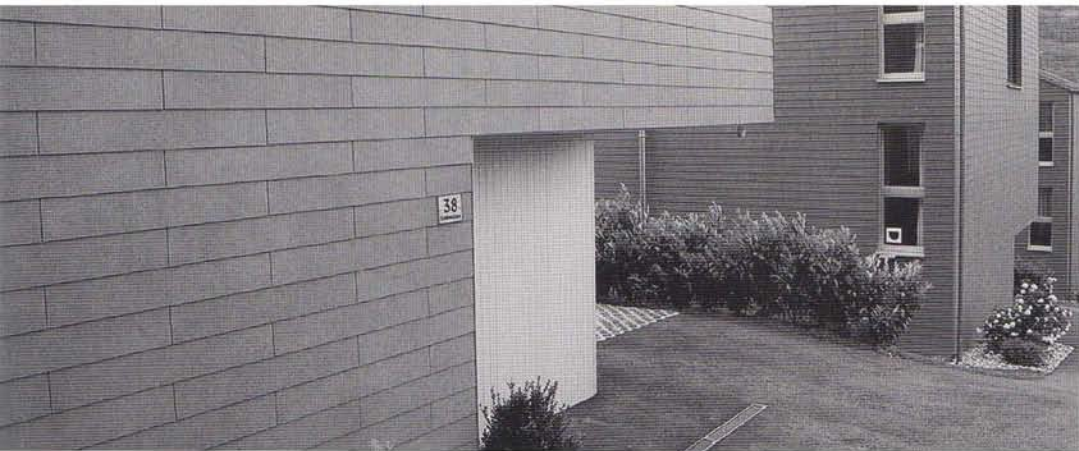
Bauherr: privat  
Architekten: Keller + Brandner, Vaduz  
Wohnfläche: 214 m<sup>2</sup> (EG 51, OG und DG je 80 m<sup>2</sup>)  
Baukosten: 2185 sFr/m<sup>2</sup> BKP 2  
Fertigstellung: Juli 2001  
Standort: Schalunstraße 38, Vaduz (Liechtenstein)



Das Ensemble aus Südwesten (links) und Nordwesten.



Hauseingang mit verschlossenem Stellplatz.



Blick aus Nordosten und Gegenblick  
talwärts.

